

movi
interior design

MOVITÀ ASSOLUTA

4

PANNELLI SCORREVOLI

MODO

6

SEGNO

16

THIRA BRILL

40

LESS

46

PATMOS

62

MILO

66

DELO

72

PANNELLI A LIBRO

MILO

68

DELO

74

PORTE A BATTENTE	MODO	14
	SEGNO	38
	LESS	56
	THESI	58
	MILO	70
	DELO	76
PORTE FILOMURO		
	SEGNO	28
SISTEMI D'ARREDO		
	FLECTO	78
	FREE	86
	MYWALL	88
PROFILO AZIENDALE		
		90

MOVITÀ ASSOLUTA

movi
interior design

Movità è un neologismo che ben rappresenta MOVI e la sua produzione, a partire dagli anni '70.

Riflette infatti una capacità progettuale e realizzativa sempre improntata all'innovazione e alla ricerca.

Da una parte evoca il **MOVIMENTO**. Un'eccellenza produttiva per cui l'azienda è riconosciuta tra i leader di mercato: la sua produzione, ad alto contenuto artigianale, comprende soluzioni aperte a ogni tipo di movimento.

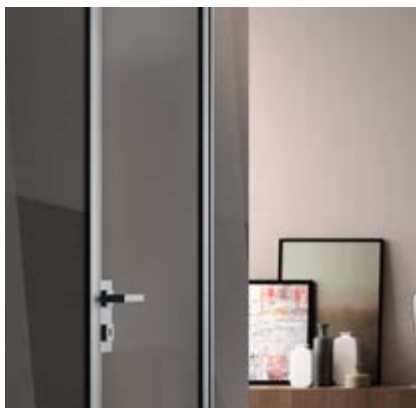
Porte scorrevoli, battente, a libro, porte raso muro, pareti

e attrezzature per cabine armadio. Una varietà che si combina anche con una molteplicità di proposte in tema di dimensioni e finitura.

In più, MOVI è decisamente orientata al **NUOVO**: una vocazione che dà vita a soluzioni la cui qualità è allineata

alle tendenze più attuali dell'Interior Design.

Il servizio su misura, per MOVI, è una realtà quotidiana: l'intera collezione di porte può essere completamente personalizzata, offrendo ai clienti autentici pezzi unici, in linea con le loro richieste.



Movità is a neologism, which well represents Movi and its production, starting from the Seventies.

It reflects a planning and productive capability, always geared towards innovation and research.



*On one hand, it evokes the movement (in Italian, **MOVimento**). A manufacturing excellence for which the company is recognized among the market leaders: its production, with a high craft content, includes solutions open to any kind of movement. Sliding doors, swing doors, folding doors,*



flush with the wall doors, walls and equipment for walk-in closets: a variety that also combines with a multiplicity of proposals in terms of sizes and finishes.

*Moreover, MOVI is definitely oriented to the **new**: a vocation that gives life to solutions whose quality is aligned*

with the latest trends of interior design. The made-to-order service, for MOVI, is a daily reality: the entire collection of doors can be completely customized, providing customers authentic pieces, in line with their demands.

MODO

movi
interior design

MODO è la porta che rappresenta la perfetta sintesi fra essenzialità e servizio.

Il profilo è un volume unico, con proporzioni misurate.

Nella versione scorrevole e battente consente di risolvere ogni progetto dove si rendano necessari elementi d'arredo che possano inserirsi nell'ambiente con armonia ed equilibrio.

MODO is the door that embodies the perfect combination of essentialism and functionality. The profile is a single volume, with distinct proportions.

The sliding model with aluminum frame and glass and the hinged model, can provide the right solution for every project that requires furnishing elements with harmony and balance aesthetic result.

Pannello con telaio laccato nero e traversi orizzontali. Cristalli trasparente bronzo.

Panel with lacquered black frame and horizontal bands. Transparent bronzed glasses.



Sopra - Pannello con telaio
alluminio brown. Cristallo
trasparente bronzo.

*Above - Panel with anodized brown
profile. Bronzed transparent glass.*

MODO

movi
interior design

Pannelli e porta con telaio in alluminio anodizzato e cristallo acidato neutro.

Panels and door with anodized aluminum frame and neutral etched glass.





MODO

movi
interior design

Dettaglio maniglia.

Handle detail.





Pannello con telaio laccato RAL e
cristallo riflettente marrone.
Progetto showroom Bulthaup
Porta Nuova by Eurostyling Milano.

*Panel with RAL lacquered frame
and reflective brown glass.
Showroom project of Bulthaup
Porta Nuova by Eurostyling Milan.*

MODO

movi
interior design

Pannelli con telaio alluminio
anodizzato e cristallo riflettente
grigio.
Progetto residenziale Resnati
Arredi Sovico (MB)

*Panels with anodized aluminum
frame and reflective grey glass.
Residential project by Resnati
Arredi Sovico (MB)*



Pannelli fissi con telaio anodizzato brown e cristallo trasparente fumé.
Progetto residenziale Ghiroldi
Design Mantova

*Fixed panels with anodized brown
frame and smoked transparent.
Residential project by Ghiroldi
Design Mantova*



MODO

movi
interior design

Porta con stipite alluminio
anodizzato e pannello laccato
opaco bianco.

*Door with anodized aluminum
jamb and lacquered white panel.*





Porta con stipite e telaio laccato bianco e cristallo trasparente. Particolare maniglia.

Door with lacquered white jamb and frame and clear glass. Handle detail.

SEGNO

movi
interior design

Caratterizzato da una perfetta flessibilità, SEGNO è un sistema pieno di sfumature che cambia anche la sua finitura in base al materiale impiegato, fino a “scompare” nella sua versione FILOMURO, dove diventa un tutt’uno con l’ambiente.

La collezione SEGNO prevede porte battenti con stipite, FILOMURO, porte per cassonetti a scomparsa e pannelli scorrevoli.

Perfect flexibility, SEGNO is a system full of nuances that also changes its finishing according to the material used, “disappearing” in its version FILOMURO, becoming as a whole with the environment. SEGNO collection foresees swing doors with traditional jamb, flush doors, sliding panels for hidden boxes and sliding panels.





Pagina precedente -
SEGNO Pannelli scorrevoli
e SEGNO Filomuro profilo alluminio
e cristallo bifacciale
lucido nero.

*Previous page -
SEGNO Sliding panels
and SEGNO Flush door aluminum
profile and black
glossy glass.*

SEGNO LUCE Pannelli con
telaio laccato ardesia e cristallo
trasparente fumé con cornice
laccata ardesia.

*SEGNO LUCE Panels with
lacquered ardesia frame and
smoked transparent glass with
lacquered ardesia edges.*

SEGNO

movi
interior design

SEGNO LUCE Pannello con telaio laccato bianco e cristallo acidato neutro extra light con cornice laccata bianco.

SEGNO LUCE Panels with lacquered white frame and extra clear etched glass with lacquered white edges.

Pagina successiva -
SEGNO Pannelli scorrevoli profilo alluminio e pannello laccato bianco.
Progetto residenziale Mosca,
architetto Dina Mezhevova

*Following page -
SEGNO Sliding panels aluminum profile and white laquered panel.
Residential project in Moscow
by Dina Mezhevova*





SEGNO

movi
interior design

SEGNO Pannelli scorrevoli profilo alluminio e cristallo bifacciale lucido bianco.
Progetto residenziale Mosca, architetto Dina Mezhevova

*SEGNO Sliding panels aluminum profile and white glossy glass.
Residential project in Moscow
by Dina Mezhevova*





SEGNO

movi
interior design

SEGNO pannello scorrevole profilo alluminio e cristallo bifacciale lucido nero.

Progetto residenziale Santa Barbara California, architetto Steve Hermann, fornitura DI GROUP Los Angeles

SEGNO sliding panel aluminum profile and black glossy glass. Residential project in Santa Barbara California by Steve Hermann, supplied by DI GROUP Los Angeles





SEGNO

movi
interior design

SEGNO scorrevole profili alluminio
e pannelli laccati bianco.
Progetto residenziale Mosca,
architetto Dina Mezhevova

*SEGNO sliding panels aluminum
profile and white lacquered panels.
Residential project in Moscow
by Dina Mezhevova*





25

SEGNO

movi
interior design

SEGNO pannello scorrevole
profilo alluminio e cristallo bifacciale
lucido castagna.

Progetto residenziale Resnati
Arredi Sovico (MB)

*SEGNO sliding panel aluminum
profile and castagna glossy glass.
Residential project by Resnati
Arredi Sovico (MB)*

Pagina successiva -

Pannello scorrevole profilo
alluminio e cristallo bifacciale
lucido bianco.

Progetto residenziale Laveno (VA),
curato da CASPAIOU Design &
Interiors Dubai UAE

Following page -

*Sliding panel aluminum profile and
white glossy glass.*

*Residential project in Laveno (VA),
by CASPAIOU Design & Interiors
Dubai UAE*





SEGNO

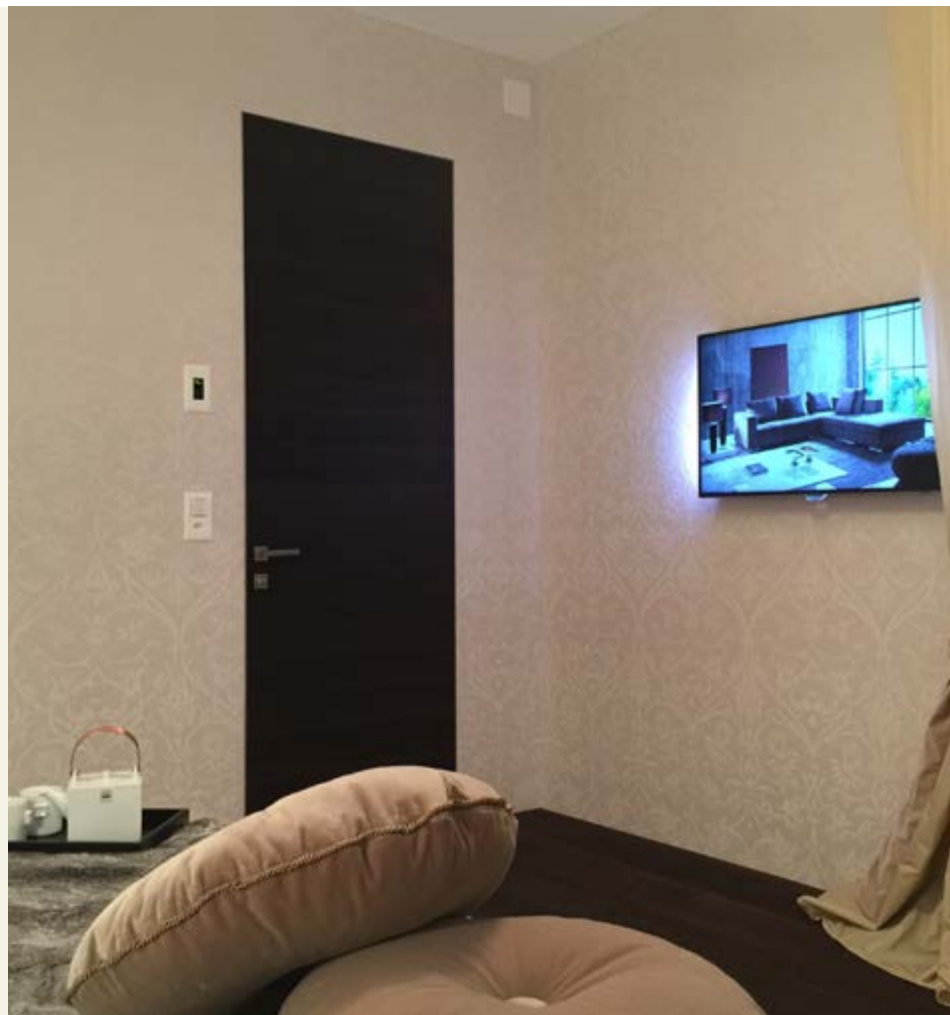
movi
interior design

Porta Filomuro in finitura rovere
al campione.
Progetto residenziale Bestform - CH

*SEGNO Flush door oak
customized finishing.
Residential project Bestform - CH*

Pagina successiva -
Porta Filomuro con profilo alluminio
e cristallo bifacciale lucido nero.
Progetto residenziale Santa Barbara
California, architetto Steve Hermann,
fornitura DI GROUP Los Angeles

*Following page -
Flush door with aluminum profile
and black glossy glass.
Residential project in Santa Barbara
California by Steve Hermann,
supplied by DI GROUP Los Angeles*





SEGNO

movi
interior design

Porta Filomuro profili alluminio
e cristallo bifacciale lucido bianco.
Progetto residenziale Laveno (VA),
curato da CASPAIOU Design &
Interiors Dubai UAE

*Flush door aluminum profiles
and white glossy glass.
Residential project in Laveno (VA),
by CASPAIOU Design & Interiors
Dubai UAE*





A sinistra - Filomuro profilo cromo lucido e cristallo acidato fumé.

Filomuro porta grezza con finitura carta da parati cliente.

Left side - Flush door chrome profile and smoked etched glass.

Flush door finished wallpaper by the client.

SEGNO

movi
interior design

Porta Filomuro profili alluminio
e cristallo acidato retroverniciato
Blu Navy.

*Flush door aluminum profiles
and etched colored glass
Blu Navy.*





SEGNO

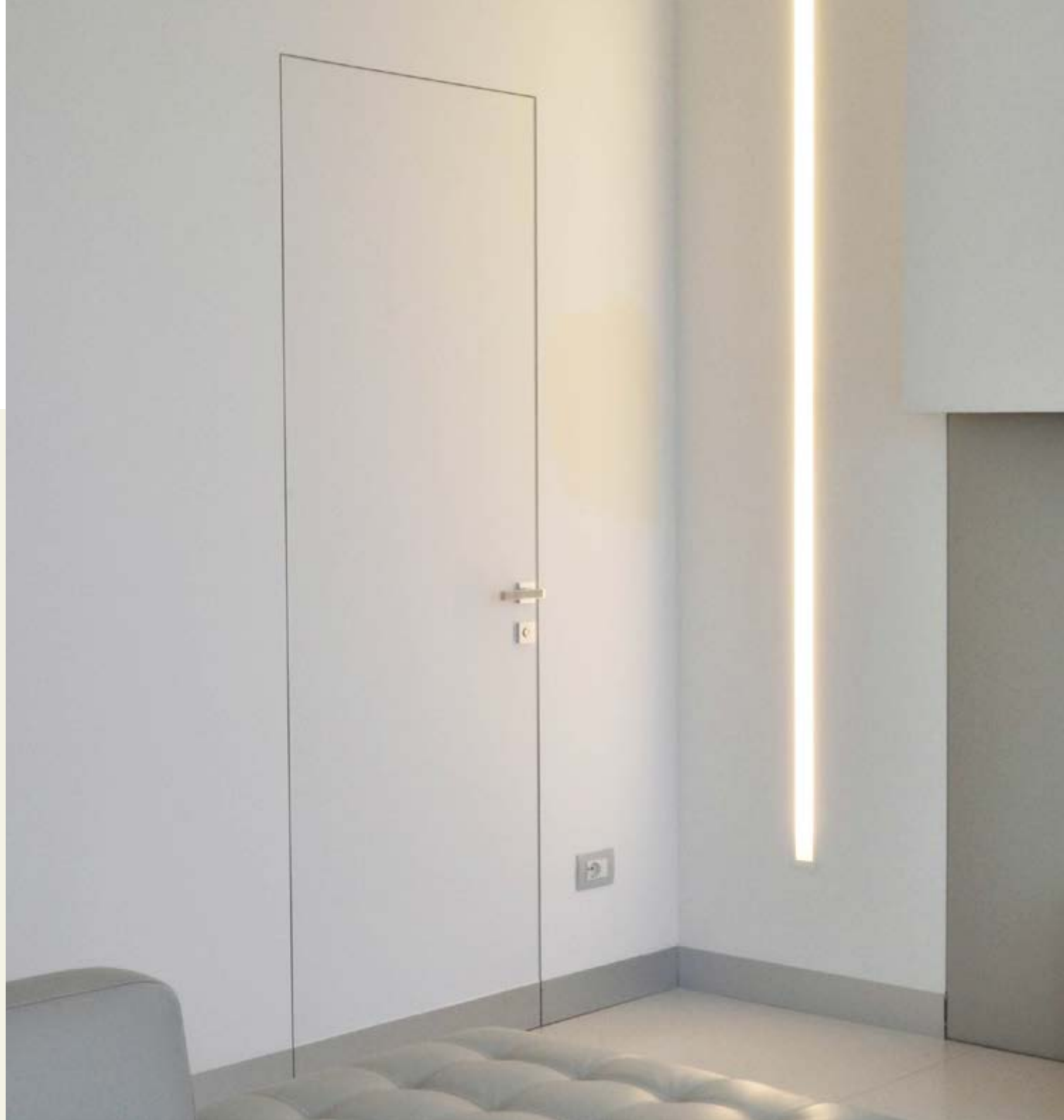
movi
interior design

Porta Filomuro grezza
con finitura cliente.
Progetto uffici Castrezzato (BS)

*Flush door finished by the client.
Contract office project
in Castrezzato (BS)*

Pagina successiva -
Filomuro porta con profilo alluminio
e cristallo bifacciale lucido colore
al campione cliente.
Progetto uffici Castrezzato (BS)

*Following page -
Flush door with aluminum profile
and glossy glass colored
RAL sample.
Contract office project in
Catrezzato (BS)*





SEGNO Filomuro profili alluminio e
cristallo acidato neutro.

*SEGNO Flush door aluminum
profiles and neutral etched glass*



SEGNO

movi
interior design

Porta Filomuro con profili alluminio
e cristallo bifacciale lucido nero.
Progetto residenziale Santa
Barbara California,
architetto Steve Hermann,
fornitura DI GROUP Los Angeles

*Flush door with aluminum profiles
and black glossy glass.
Residential project in Santa
Barbara California
by Steve Hermann, supplied
by DI GROUP Los Angeles*





SEGNO

movi
interior design

Porta a battente con stipiti
in alluminio e pannello rivestito
in rovere Wengè.

*Swing door aluminum jambs and
Wengè Oak panel.*

Pagina successiva -
Porta a battente con stipiti
cromo lucido e pannello cristallo
bifacciale nero.

*Following page -
Swing door chrome jambs and
glossy black glass door.*





THIRA BRILL

movi
interior design

THIRA BRILL è la porta senza telaio che ben rappresenta il concetto di design Movi: estrema sintesi e perfezione esecutiva. Eleganza, leggerezza e semplicità caratterizzano il sistema THIRA BRILL, un progetto essenziale e di puro design che riassume alla perfezione tutti i valori di Movi.

Elegance, lightness and simplicity characterized the THIRA BRILL system, an essential project and of pure design that perfectly represents all the Movi values.





Pagina precedente -
Pannello in cristallo acidato neutro.
Maniglia Brill cromo lucido

*Previous page -
Panel in etched glass. Handle mod.
Brill chrome finishing*

Pannello in cristallo acidato neutro
extra light. Maniglia Brill cromo
lucido
Progetto residenziale Stylport
Milano

*Panel in etched extra clear glass.
Handle mod. Brill chrome finishing
Residential project by Stylport
Milano*

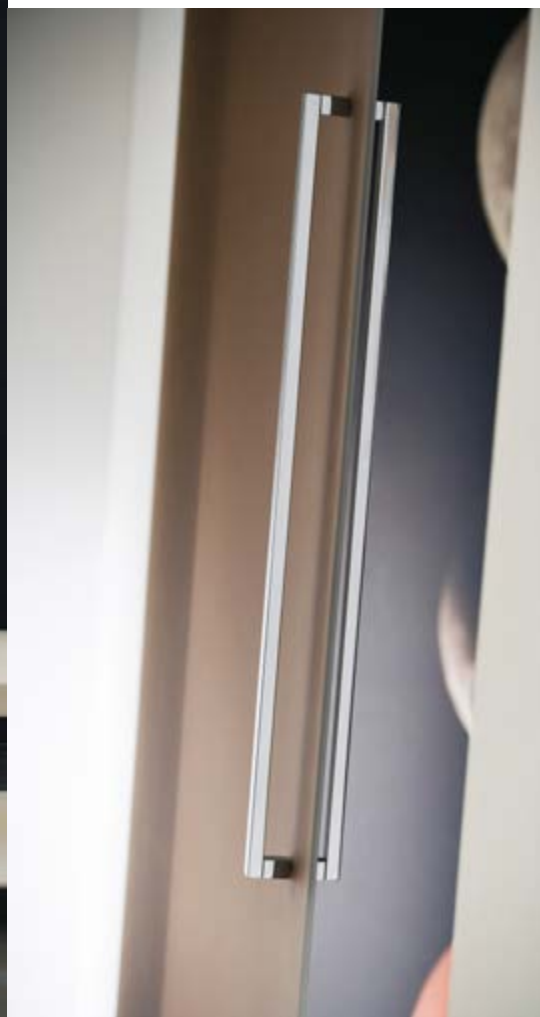
THIRA BRILL

movi
interior design

Pannello in cristallo riflettente
bronzo. Maniglia Quadra alluminio.
Progetto residenziale Resnati
Arredi Sovico (MB)

*Panel in reflective bronze glass.
Handle mod. Quadra aluminum
finishing.
Residential project by Resnati
Arredi Sovico (MB)*





Pannello in cristallo sabbiato
colorato acidato Londra.
Maniglia Brill cromo lucido

*Panel in etched / sandblasted
colored glass Londra.
Handle mod. Brill chrome finishing*

THIRA BRILL

movi
interior design

Da sinistra a destra -
Dettaglio maniglia QUADRA
Dettaglio maniglia PLUS
Dettaglio maniglia OBLO'

*From left to right -
Handle detail mod. QUADRA
Handle detail mod. PLUS
Handle detail mod. OBLO'*





LESS

movi
interior design

Collezione senza tempo dal design essenziale, il sistema LESS permette varie soluzioni garantendo la più ampia libertà progettuale, associata alla semplicità d'installazione.

Timeless collection from the essential design. LESS system allows several solutions by guaranteeing the widest design freedom, combined with the simplicity of the installation.





Pannelli con telaio alluminio anodizzato e cristallo riflettente grigio.
Progetto residenziale Mosca
Russia architetto Dina Mezhevova

*Panels with anodized aluminum frame and reflective grey glass.
Residential project Moscow,
Russia by Dina Mezhevova*

LESS

movi
interior design

Pannello con telaio laccato RAL e
cristallo bifacciale lucido castagna.

*Panel with RAL lacquered frame
and glossy castagna glass.*

Pagina successiva -
Pannello con telaio rivestito
rovere wengé e cristallo bifacciale
lucido bianco.
Dettaglio maniglia.

*Following page -
Panel with veneered wengé oak
frame and glossy white glass.
Handle detail.*





LESS

movi
interior design

Pannelli con telaio alluminio
anodizzato e cristallo acidato
neutro.
Progetto contract uffici BF Interni
Treviglio (BG)

*Panels with anodized aluminum
frame and etched glass
Contract office project by BF Interni
Treviglio (BG)*





Pannelli LESS profili alluminio anodizzato
e cristallo acidato extra light.
Progetto residenziale Arch. Serena Cominelli,
realizzato da Mobilificio Ranghetti SAS
Palazzolo sull'Oglio (BS)

*Panels with aluminum profiles and extra light
etched glass.
Residential project by Arch. Serena Cominelli,
supplied by Mobilificio Ranghetti
Palazzolo sull'Oglio (BS)*

LESS

movi
interior design

Pannelli con telaio alluminio
anodizzato e cristallo trasparente.
Progetto residenziale BF Interni
Treviglio (BG)

*Panels with anodized aluminum
frame and clear glass.
Residential project by BF Interni
Treviglio (BG)*

Pagina successiva -
Pannelli e porta a battente con
telaio cromo e cristallo stratificato
bianco latte.

*Following page -
Panels and swing door with
chrome frame and stratified white
glass.*





LESS

movi
interior design

Pannelli con telaio laccato nero e cristallo trasparente.
Progetto residenziale Ghiroldi
Design Mantova

*Panels with lacquered black
profile and clear glass.
Residential project by Ghiroldi
Design Mantova*





LESS

movi
interior design

Porta con stipite e telaio
acciaio spazzolato e cristallo
acidato neutro.
Dettaglio chiusura battente.

*Door with brushed steel jamb
and frame and etched glass.
Swing detail.*





THESI

movi
interior design

Un'idea progettuale che consente applicazioni perfette per funzionalità e creatività.

THESI si colloca in tutte quelle situazioni dove un battente classico non riesce ad arrivare.

Una soluzione concreta, efficiente, innovativa, con pannello laccato oppure con telaio in alluminio e cristallo. Grazie al progetto dello stipite in alluminio,

THESI si colloca facilmente senza opere di muratura. Ideale nelle ristrutturazioni, i possibili "fuori squadra" si controllano con sistema regolabile sia in altezza che in larghezza.

Design e funzionalità convivono nel progetto THESI, porta battente flessibile che si adatta agli spazi consentendo diverse applicazioni in situazioni complicate.

A design idea that allows specific applications in terms of functionality and creativity.

When a door is required for environments presenting specific situations, THESI is the practical, efficient and innovative solution with either lacquered panel or aluminum frame and glass panel.

Thanks to the structural design of its aluminum jamb it ensures easy

installation without brickworks.

Ideal for renovation works, since any defect in right angles could be solved by an adjustment system for a perfect final result both in height and width.

Design and functionality coexist in this project THESI, flexible hinged door that fits all the spaces allowing different applications in complicated situations.



Porta con profili e telaio alluminio anodizzato e cristallo trasparente fumé.

Door with aluminum profiles and frame and smoked transparent glass.

THESI

movi
interior design

Porta laccata bianca.

Lacquered white door.

Pagina successiva -
Porta laccata bianca doppio
battente.

*Following page -
Lacquered white door, double
swing movement.*





1



2



3



4

1 - Porta laccata.
Dettaglio sistema
con coprifilo.
2 - Porta laccata.
Dettaglio sistema
da muro a muro.
3 - Porta cristallo.
Dettaglio sistema
con coprifilo.
4 - Porta cristallo.
Dettaglio sistema
da muro a muro.

1 - Lacquered door.
Detail system
with cover strip.
2 - Lacquered door.
Detail system
wall to wall.
3 - Glass door.
Detail system
with cover strip.
4 - Glass door.
Detail system
wall to wall.

PATMOS

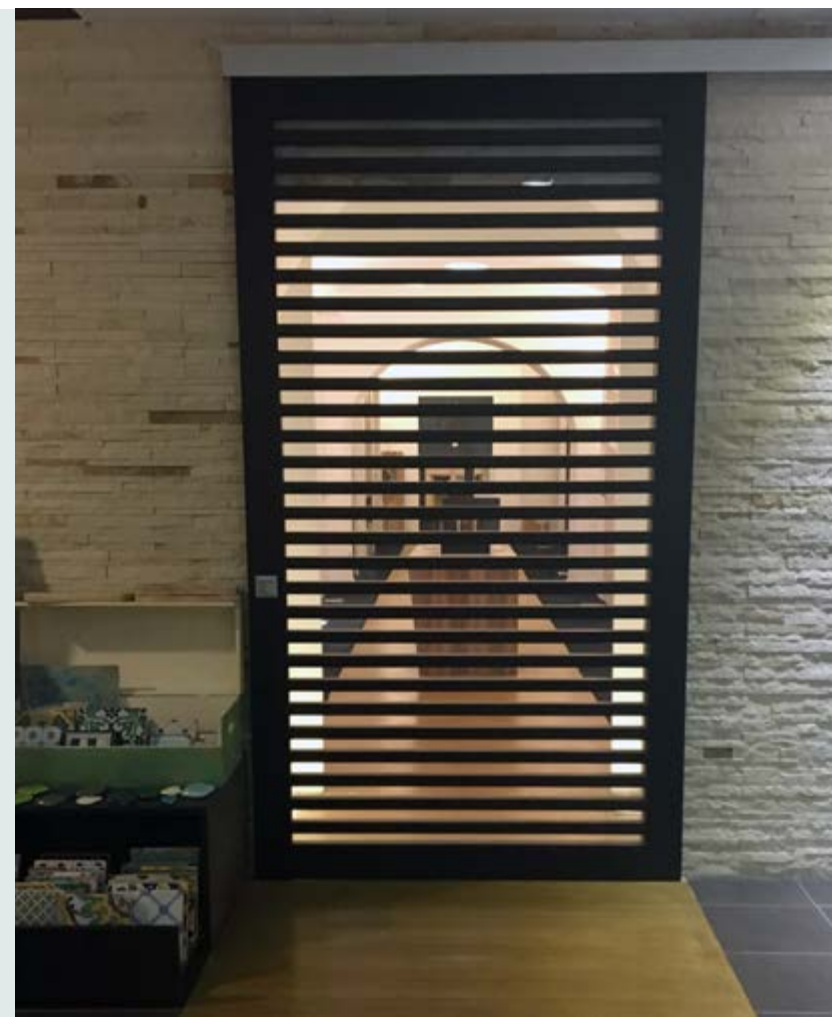
movi
interior design

Oriente e occidente si incontrano nel progetto PATMOS, sistema di pannelli scorrevoli dove la luce diventa protagonista e parte integrante dell'arredamento. PATMOS è un sistema flessibile che si adatta perfettamente a tutte le situazioni home e office.

East meets West in the PATMOS project, sliding panels system where the light becomes the protagonist and part of the furnishing. PATMOS is a flexible system that fits perfectly in home and office situations.

Pannello scorrevole con telaio e traversi in legno Rovere tinto Wengè con inserimento di fasce in plexiglas trasparente. Progetto showroom Mam La Bottega Napoli.

Sliding panel with frame and bands in Wengè oak with insertion of transparent plexiglas. Showroom project Mam La Bottega Napoli.





Pannelli scorrevoli con telaio e traversini in legno Rovere tinto Wengè con inserimento di fasce in plexiglas trasparente. Dettaglio maniglia.

Sliding panels with frame and transoms in Wengè oak with insertion of transparent plexiglas sheets. Handle detail.

PATMOS

movi
interior design

Pannello scorrevole con telaio
e traversi in legno Rovere tinto
Wengè con inserimento di fasce
in plexiglas satinato.

*Sliding panel with frame and bands
in Wengè oak with insertion of satin
plexiglas.*



Pannello scorrevole con telaio e traversi in legno Rovere sbiancato con inserimento di fasce in plexiglas satinato.

Sliding panel with frame and bands in bleached oak with insertion of satin plexiglas.



MILO

movi
interior design

Profili tondeggianti dalle linee morbide caratterizzano il sistema MILO, che propone porte battenti e pannelli scorrevoli adatti a tutte le situazioni.

Rounded profiles from the soft lines distinguish the MILO system, which proposes hinged doors and sliding panels suitable for all the situations.

Pannelli scorrevoli con telaio in alluminio cromo lucido e cristallo acidato neutro.

Sliding panels with chrome aluminum frame and neutral etched glass.

Pagina successiva -
Pannello scorrevole con telaio laccato nero e cristallo stratificato bianco latte in due sezioni con traverso laccato nero.

*Following page -
Sliding panel with lacquered black frame and stratified white glass in two sections with black lacquered stripe.*





MILO

movi
interior design

Apertura a libro. Pannelli con telaio in alluminio anodizzato e cristallo acidato neutro.

Folding collection. Panels with anodized aluminum frame and neutral etched glass.



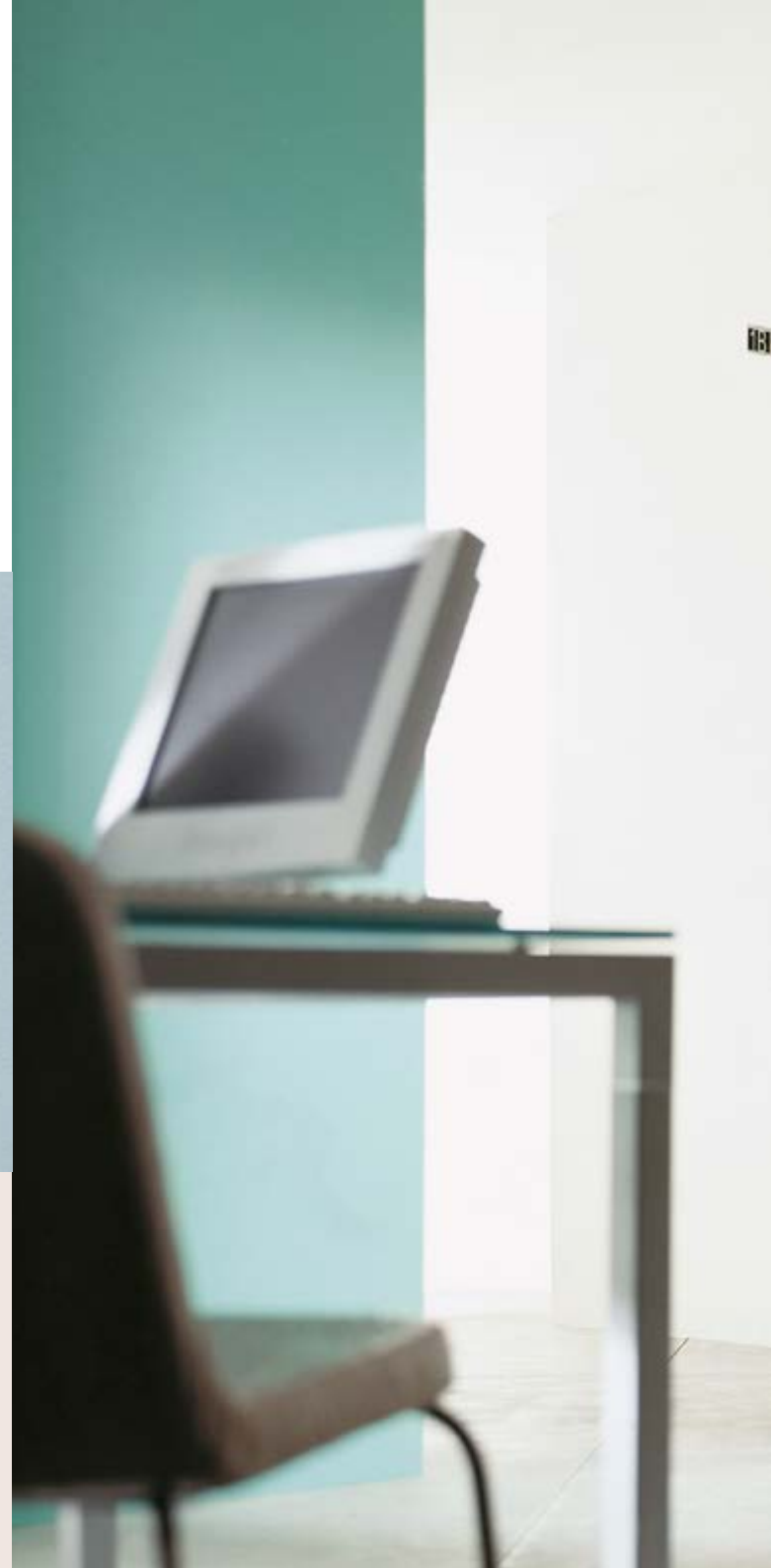


MILO

movi
interior design

Porta con telaio alluminio
anodizzato e cristallo stratificato
colore RAL. Stipite legno
rivestito in alluminio.

*Door with anodized aluminum
frame and glossy glass RAL
color. Wooden jamb covered
in aluminum.*





DELO

movi
interior design

Profili in alluminio di spessore estremamente ridotto caratterizzano il sistema DELO.

Funzionale e versatile, si presta per essere inserito in qualsiasi ambiente, sia nella versione scorrevole che battente.

Aluminum profiles of extremely small thickness characterize the DELO system. Functional and versatile, it can be fit into any environment, both in sliding and hinged version.





Pannello scorrevole in legno
laccato caffè.
Stipite laccato bianco.

*Wooden sliding panel
in lacquered caffè.
White lacquered jamb.*

DELO

movi
interior design

Pannelli con apertura a libro con
finitura rovere tinto wengè e profili
laterali alluminio.

*Panels with folding opening
in wengè oak with aluminum
profiles.*





DELO

movi
interior design

Porta battente e stipite laccato nero.

Hinged door and jamb lacquered black.

Pagina successiva -
Porte in rovere tinto wengè.
Stipiti in rovere tinto wengè.

*Following page -
Door in wengè oak.
Jambs in wengè oak.*





FLECTO

movi
interior design

Sistema di ante pieghevoli nato per creare spazi lineari. Disponibile in diverse finiture legno oppure laccato, FLECTO è ideale per cabine armadio in ambiente domestico e archiviazione in ambiente ufficio.

Sliding and folding doors system born to create linear spaces. Available in different finishes wood or lacquered, FLECTO is ideal for walk-in closets in a domestic environment and as storage in an office.





FLECTO

movi
interior design

Pannelli laccati bianco lucido
e profilo maniglia cromo.

*Glossy lacquered white panels
and chrome handle profile.*





FLECTO

movi
interior design

Pannelli laccati bianco e profilo
maniglia alluminio.
Progetto residenziale Stylport
Milano

*Lacquered white panels and
aluminum handle profile.
Residential project by Stylport
Milano*





FLECTO

movi
interior design

Pannelli laccati caffè e maniglia
alluminio.

*Lacquered caffè panels and
aluminum handle.*





Pannelli laccati bianco lucido
e maniglia alluminio.
Progetto residenziale Resnati
Arredi Sovico (MB)

*Glossy lacquered white panels
and aluminum handle.
Residential project by Resnati
Arredi Sovico (MB)*

FREE

movi
interior design

Free è un sistema di arredo per cabine armadio e zone living, composto da montanti verticali in alluminio anodizzato con fissaggio a soffitto oppure a parete. Una ricca scelta di accessori, liberamente componibili fra loro, completa il sistema.

Sistema d'arredo con montanti in alluminio e elementi in rovere wengé.

Pagina successiva - Sistema d'arredo con montanti in alluminio e elementi in rovere sbiancato.

Free is a furniture system for walk-in wardrobe and living zone, composed by vertical uprights in anodized aluminum with ceiling or wall fixing. An extensive range of accessories, free modular with each other, completes the system.

Furnishing system with aluminum uprights and accessories in wengé oak laminate.

Following page - Furnishing system with aluminum uprights and accessories in bleached oak laminate.





MYWALL

movi
interior design

Mywall è un sistema di arredo composto da pannelli con fissaggio a muro e accessori in aggancio posizionabili a piacere e facilmente spostabili. Ideale per cabine armadio, con Mywall è possibile attrezzare anche vani ad angolo.

Sistema d'arredo con pannelli in laminato bianco e elementi in laminato rovere sbiancato.

Pagina successiva -
Sistema d'arredo con pannelli e elementi in laminato bianco.

Mywall is a wardrobe system made of panels with wall fixing and all the accessories can be positioned as the customer likes and easily moved. Suitable for walk-in wardrobe, with Mywall it is possible to equip corner rooms as well.

Furnishing system with white laminate wall panels and accessories in bleached oak laminate.

*Following page -
Furnishing system with wall panels and accessories in white laminate.*





PROFILO AZIENDALE

movi
interior design

MOVI nasce negli anni 70 ed è oggi fra le aziende leader nel settore della progettazione e produzione di porte, pannelli scorrevoli, pareti e attrezzature per cabine armadio e rappresenta un punto di riferimento per ricerca, innovazione e qualità globale.

MOVI garantisce l'alta qualità dei suoi prodotti interpretati come **pezzi unici**. Infatti è nel servizio "**su misura**" dove MOVI trova la sua naturale destinazione.

Ogni prodotto può essere **personalizzato** senza limiti di quantità. Oltre alle finiture di serie, la collezione MOVI può essere cromaticamente personalizzata in base alle esigenze progettuali, scegliendo tra la gamma RAL senza minimo quantitativo né sovrapprezzo. Un servizio che garantisce assoluta libertà di progettazione. Alcuni punti chiave dell'azienda:

UN'AZIENDA FAMILIARE
MOVI sin dall'inizio dell'attività è sempre stata gestita dalla famiglia Viganò, con sede in Brianza.

FINITURE

Il catalogo MOVI comprende una vasta gamma di finiture. Alluminio e cristallo, legno e cristallo (in diverse varianti), legno.

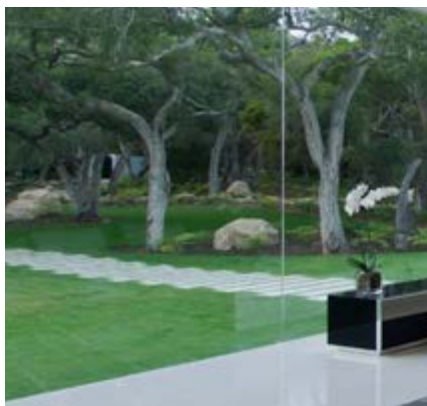
MOVIMENTI

Le porte MOVI possono essere scorrevoli, a battente, a libro e possono essere utilizzate all'interno di qualsiasi tipo di cassonetto a scomparsa. Abbiamo inoltre la nostra proposta per le porte raso muro per le quali forniamo anche il telaio.

MISURA E FUORI MISURA

Non possiamo dire di avere porte standard infatti ogni porta è unica secondo specifica richiesta in misura o finitura.

Essendo una produzione totalmente artigianale possiamo curare la richiesta del cliente in ogni sua accezione. Il nostro ufficio tecnico valuta la fattibilità e propone la migliore soluzione secondo ogni esigenza.



Born in the 70's Movi is specialized in designing and producing doors, sliding panels and represents a point of reference for research, innovation and overall quality.

MOVI guarantees the high quality of its products, interpreted as **unique pieces**.

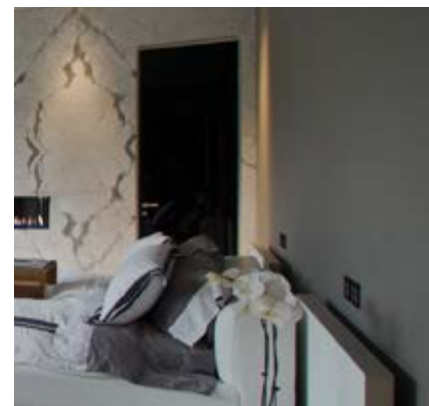
In fact, it is in the service "**made to measure**" where Movi ideas find its natural destination.

Each product can be customized with no limit / minimum quantity.



In addition to the finishes available in the catalogue, the whole collection MOVI can be chromatically **customized** based on the design profile, choosing between a wide range of RAL colors without the requirement of minimum quantities nor price upcharge. A service that allows total **freedom of design**. Some highlights about our company:

A FAMILY COMPANY
MOVI from its beginning is owned by Viganò family, based in Brianza.



FINISHES

In our catalogue we have a comprehensive range of finishing. Aluminum and glass in different finishing (anodized, chrome, lacquered as well as veneered), wood and glass, wood (natural and lacquered). Same design concept, different solutions in terms of style.

MOVEMENTS

Our doors can be sliding, swing, folding, can be used in any kind of hidden box. We do also have our solution for flush doors providing the frame.

SIZES AND CUSTOMIZATION

We cannot say we have standard doors as any door is unique and made upon specific request in size and/or finishing. Being a very crafted manufacturing, we can customize in sizes and finishes our technical office is always eager to find the best solution according to specific needs.



Movi Italia srl
Via Don Guanella, 2
22060 Arosio - Italy
T. +39 031 761414
F. +39 031 762181
info@movi.it
www.movi.it



© Copyright 2016 Movi Italia srl
All rights reserved

graphic design: Giuseppe Ardia
www.pard.agency
stampa: Tecnografica - Lomazzo